

Uppgræðsla í beitarhólfí Hafnfirðinga í Krýsuvík

Áfangaskýrsla 2015 áætlun 2016



Landgræðsla ríkisins 2015
Lr 2015/26





LANDGRÆÐSLA RÍKISINS

Skýrsla nr.: Lr-2015/26

Dagsetning: 4.des. 2015

Fjöld blaðsíðna:

4

Eintök:

Dreifing:

Opin

Heiti:

Uppgræðsla í beitarhólfi Hafnfirðinga í Krýsuvík
Áfangaskýrsla 2015, áætlun 2016

Höfundar:

Garðar Þorfinnsson

Verkefnisstjóri:

Garðar Þorfinnsson

Unnið fyrir:

Landgræðslu ríkisins

Samstarfsaðilar:

Hafnafjarðarbær, Garðabær

Útdráttur:

Gerð er grein fyrir þeirri uppgræðslu sem unnið var að í beitarhólfi Hafnfirðinga í Krýsuvík 2015. Borið var á 83 ha lands og nam kostnaðurinn við það um 1,9 mkr. Árið 2015 er áformað að vinna á um 80 haf og er áætlaður kostnaður við það um 1,9 mkr.

Efnisorð: Uppgræðsla, beitarhólf, gróðurþekja, Krýsuvík, áburðardreifing


Undirskrift verkefnisstjóra

Inngangur

Allt frá árinu 1988 hefur verið unnið að uppgræðslu og öðrum landbótum í fjárhólfi Hafnarfjarðarbæjar í Krýsuvík, en það er nytjað til sameiginlegar beitar sauðfjár frá Hafnarfirði og Garðabæ. Uppgræðslan hefur verið og er enn grunnforsenda þess að réttlætjanlegt sé að nýta þetta illa farna land til beitar.

Þó árangur uppgræðslustarfsins sé góður og stór landsvæði hafi verið grædd upp er þó nokkuð í land með að fullnaðarárangri sé náð.

Í greinargerð þessari er sagt frá framkvæmdum ársins 2015 og lögð fram áætlun 2016 sem miðar einkum að því að tryggja varanleika undangenginna aðgerða.

Framkvæmdir 2015

Þann 9. og 10. júní dreifði Landgræðslan 15 tonnum af tilbúnum áburði á 83 ha lands. Megin áhersla var lögð á aðgerðir á svæðum ofan Krýsuvíkurbjargs, sjá meðfylgjandi kort. Við val á svæðum var stuðst við kortlagningu ársins 2013 og skoðunarferðir starfsmanna Landgræðslunnar. Heildarkostnaður við uppgræðsluna var um 1,9 mkr.



Mynd 1. Sáð hefur verið grasfræi og borinn á tilbúinn áburður meðfram rofabarðinu, nauðsynlegt er að fylgja aðgerðum eftir með áburðargjöf. Krýsuvíkuviti er fyrir miðri mynd.

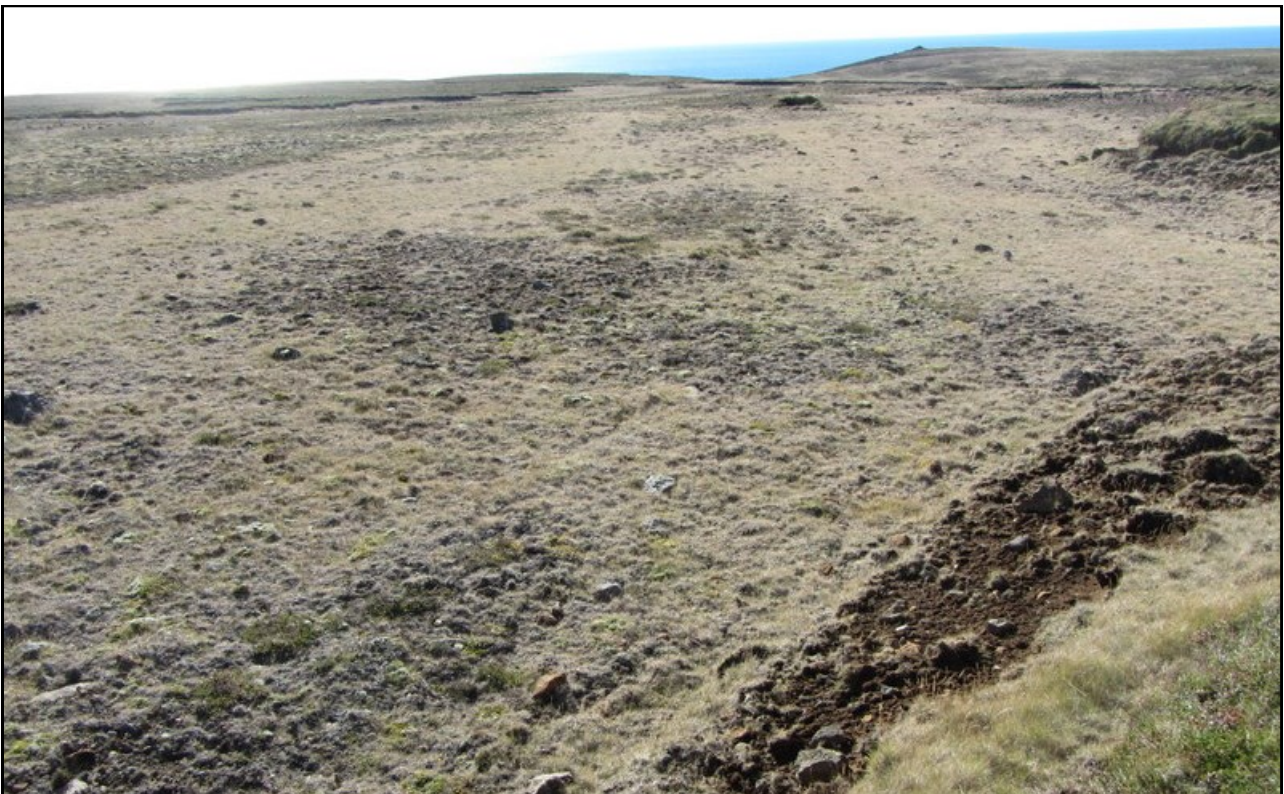
Áætlun 2016

Haldið verður áfram að að styrkja gróðurryr svæði með það að markmiði að gera gróður sjálfbærann. Áformað er að fara á sömu svæði og dreift var á árið 2015 ofan Krýsuvíkurbjargs. Lagt er til að unnið verði á um 80 ha lands árið 2016. Heildarkostnaður við þá framkvæmd er um 1,9 mkr. á verðlagi ársins 2015. Áætlun þessi er sett fram með fyrirvara um fjármögnun verkefnisins og almennar verðlagsbreytingar.

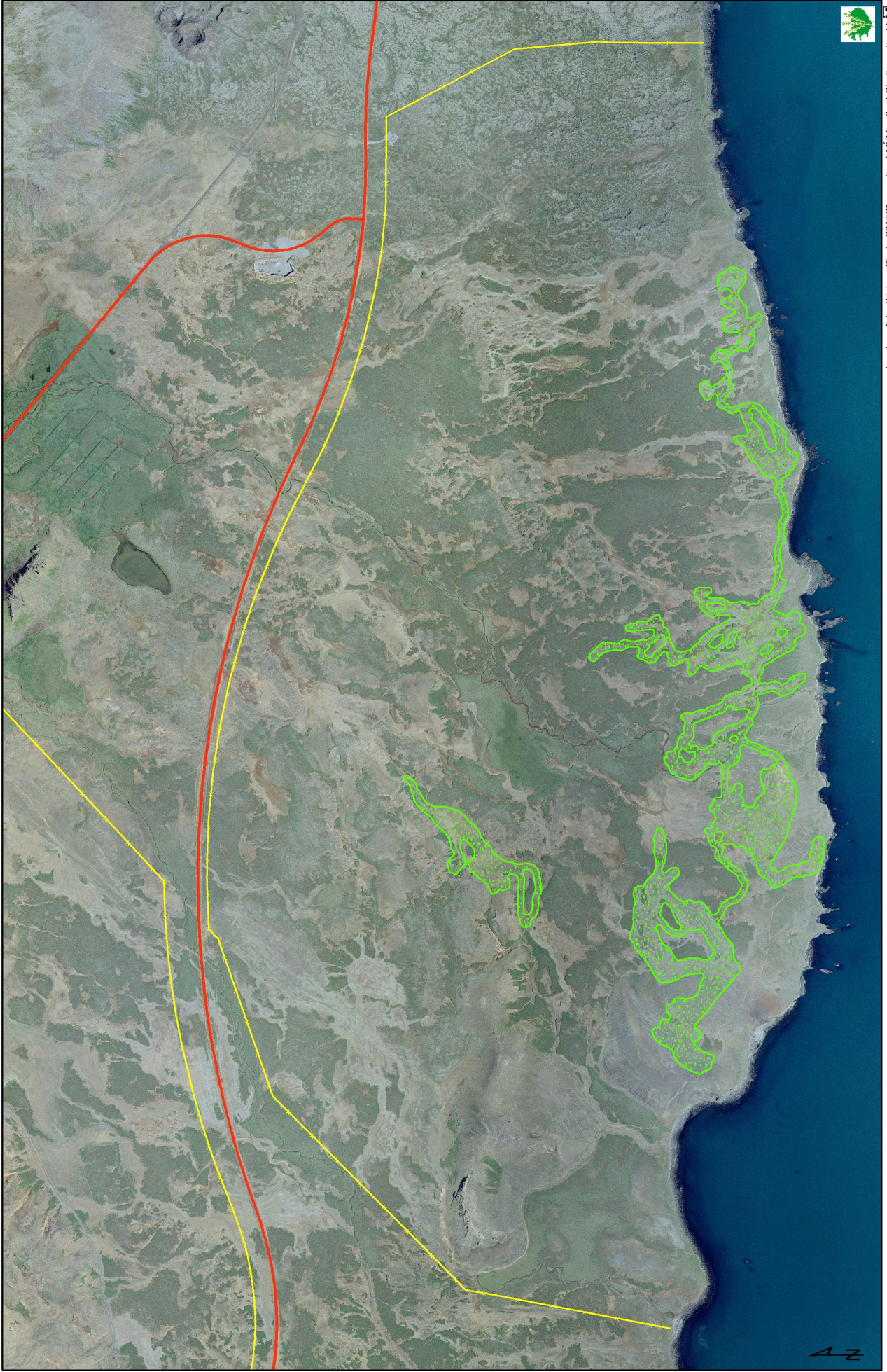
Fylgst verður með gróðurframvindu á uppgræðslusvæðunum næstu árin til að tryggja sem best árangur framkvæmda og gripið til viðeigandi aðgerða reynist þess þörf.

Lokaorð

Landgræðslan þakkar þeim samstarfið sem tekið hafa þátt í kostnaði við þessi brýnu uppgræðslustörf við Hengil. Verkefninu er þó ekki lokið og mikilvægt er að fjármagni verði áfram veitt til þess. Landgræðslan hvetur því samstarfsaðila til að styðja áfram við verkefnið fjárhagslega til að tryggja að sá árangur sem náðst hefur verði varanlegur.



Mynd 2. Áformað er bera á ofangreint svæði árið 2016.



Landgræðsla ríkisins, JT nív. 2015/Grunngögn LMI/Myndkerf ©Loftrmyndir ehf.

 aðgerðir árið 2015

Landgræðsluaðgerðir við Krýsuvík

